

**JUNTA DE EXTREMADURA**

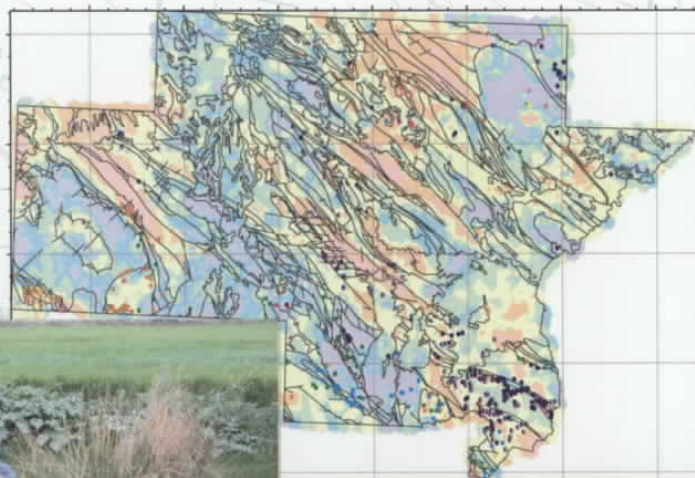
**Consejería de Economía y Trabajo**

*Dirección General de Ordenación Industrial, Energía y Minas*



Dirección de Recursos Minerales y Geoambiente

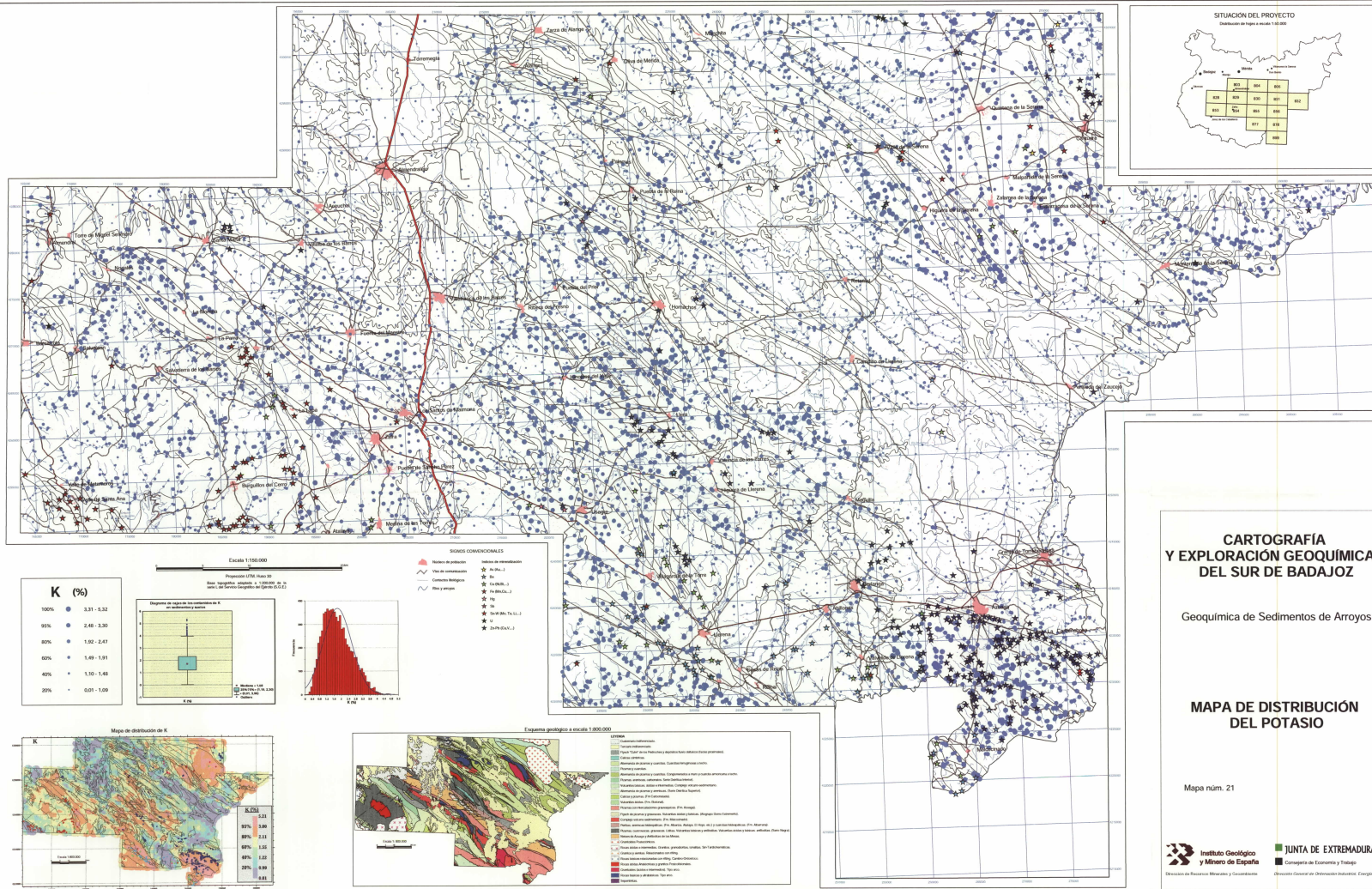
# CARTOGRAFÍA Y EXPLORACIÓN GEOQUÍMICAS DEL SUR DE BADAJOZ



**MAPAS (21-42)**

**AÑO 2005**





**CARTOGRAFÍA Y EXPLORACIÓN GEOQUÍMICAS DEL SUR DE BADAJOZ**

Geoquímica de Sedimentos de Arroyos

**MAPA DE DISTRIBUCIÓN DEL POTASIO**

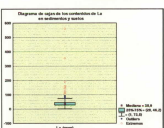
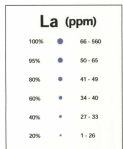
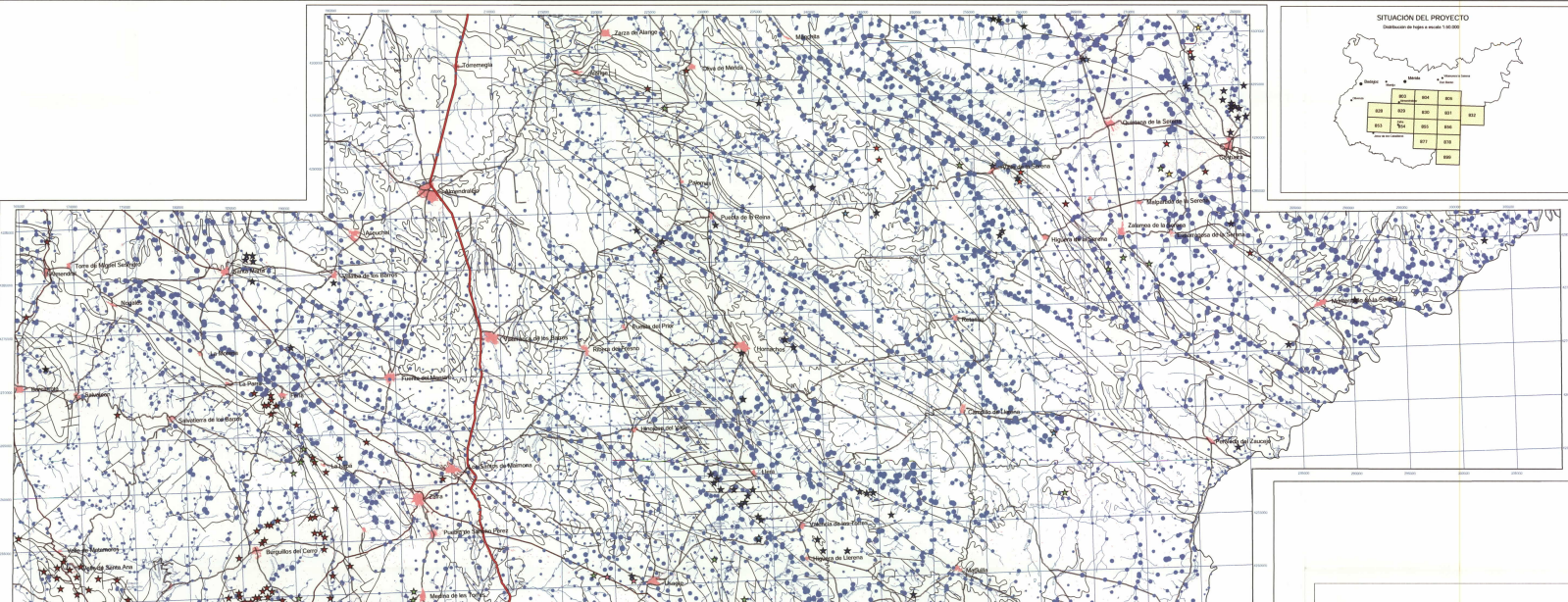
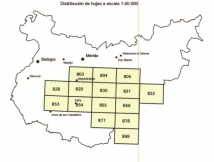
Mapa núm. 21



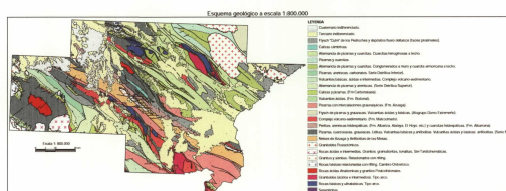
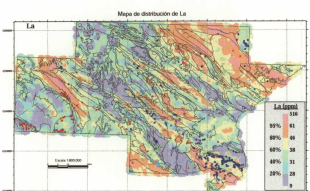
**CARTOGRAFÍA GEOQUÍMICA DEL SUR DE BADAJOZ**



SITUACIÓN DEL PROYECTO



- ÍNDICE CONVENCIÓN**
- Redes de puntos
  - Redes de coordenadas
  - Redes hidrográficas
  - Redes de drenaje
  - Estaciones de muestreo
  - Est. 01
  - Est. 02
  - Est. 03
  - Est. 04
  - Est. 05
  - Est. 06
  - Est. 07
  - Est. 08
  - Est. 09
  - Est. 10
  - Est. 11
  - Est. 12
  - Est. 13
  - Est. 14
  - Est. 15
  - Est. 16
  - Est. 17
  - Est. 18
  - Est. 19
  - Est. 20
  - Est. 21
  - Est. 22
  - Est. 23
  - Est. 24
  - Est. 25
  - Est. 26
  - Est. 27
  - Est. 28
  - Est. 29
  - Est. 30
  - Est. 31
  - Est. 32
  - Est. 33
  - Est. 34
  - Est. 35
  - Est. 36
  - Est. 37
  - Est. 38
  - Est. 39
  - Est. 40
  - Est. 41
  - Est. 42
  - Est. 43
  - Est. 44
  - Est. 45
  - Est. 46
  - Est. 47
  - Est. 48
  - Est. 49
  - Est. 50
  - Est. 51
  - Est. 52
  - Est. 53
  - Est. 54
  - Est. 55
  - Est. 56
  - Est. 57
  - Est. 58
  - Est. 59
  - Est. 60
  - Est. 61
  - Est. 62
  - Est. 63
  - Est. 64
  - Est. 65
  - Est. 66
  - Est. 67
  - Est. 68
  - Est. 69
  - Est. 70
  - Est. 71
  - Est. 72
  - Est. 73
  - Est. 74
  - Est. 75
  - Est. 76
  - Est. 77
  - Est. 78
  - Est. 79
  - Est. 80
  - Est. 81
  - Est. 82
  - Est. 83
  - Est. 84
  - Est. 85
  - Est. 86
  - Est. 87
  - Est. 88
  - Est. 89
  - Est. 90
  - Est. 91
  - Est. 92
  - Est. 93
  - Est. 94
  - Est. 95
  - Est. 96
  - Est. 97
  - Est. 98
  - Est. 99
  - Est. 100



**CARTOGRAFÍA Y EXPLORACIÓN GEOQUÍMICAS DEL SUR DE BADAJOZ**

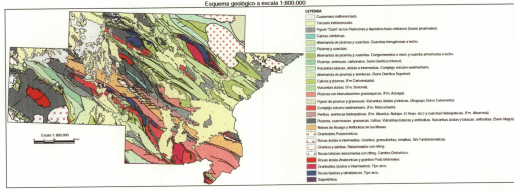
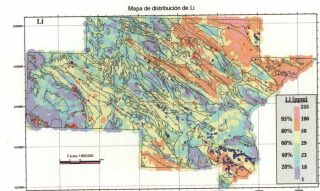
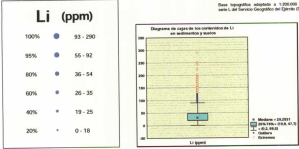
Geoquímica de Sedimentos de Arroyos

**MAPA DE DISTRIBUCIÓN DEL LANTANO**

Mapa núm. 22

Instituto Geológico y Minero de España  
 Junta de Extremadura  
 Consejería de Economía y Trabajo





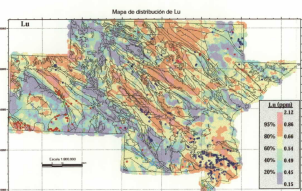
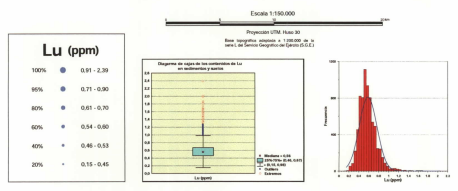
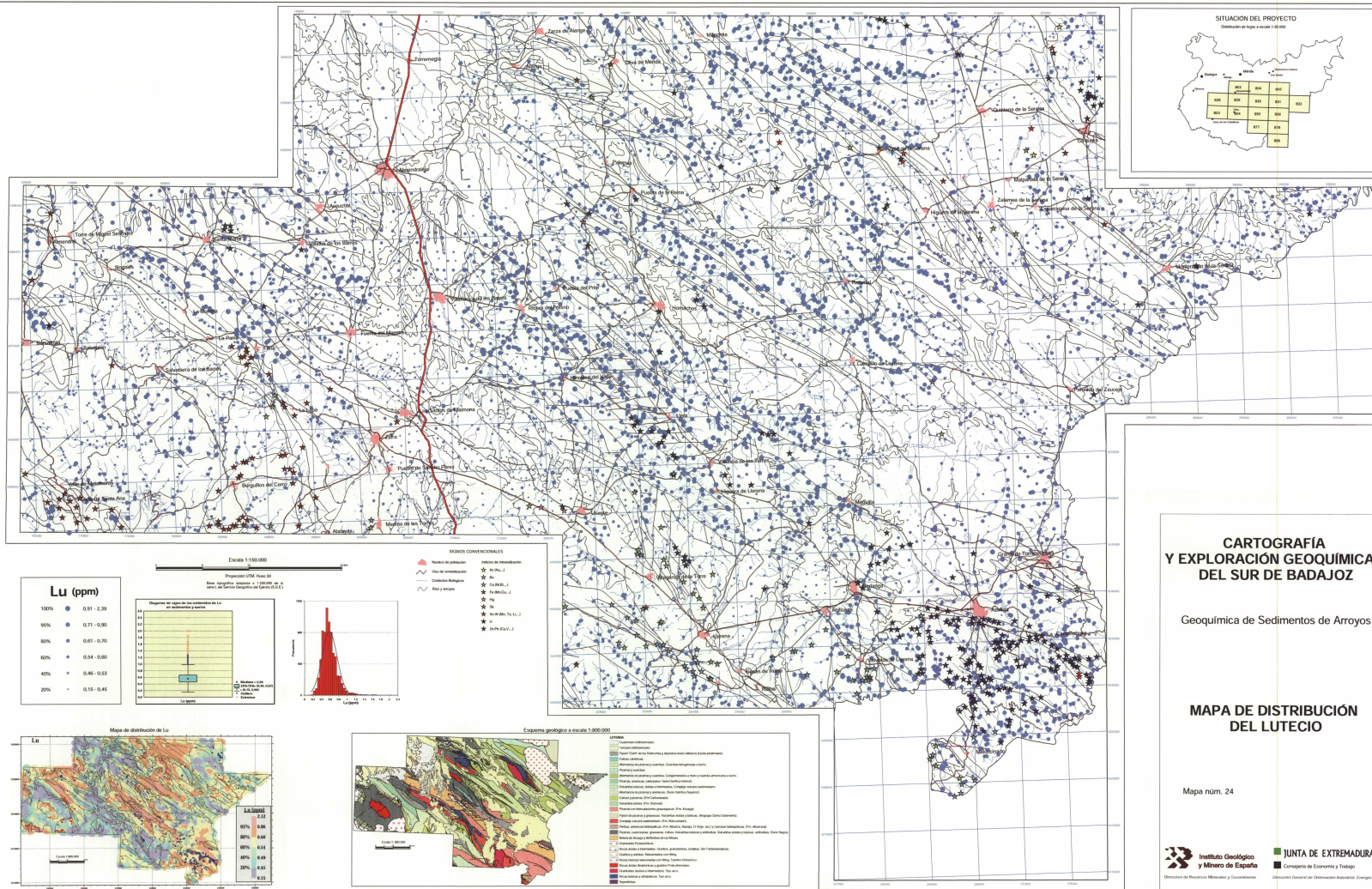
**CARTOGRAFÍA Y EXPLORACIÓN GEOQUÍMICAS DEL SUR DE BADAJOZ**

Geoquímica de Sedimentos de Arroyos

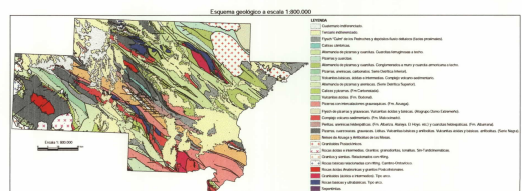
**MAPA DE DISTRIBUCIÓN DEL LITIO**

Mapa núm. 23





- SEÑALES CONVENCIONALES**
- Número de población
  - Hito de ensanche
  - Condado Badajoz
  - ~ Río y arroyo
  - P. A. (P.A.)
  - P. B. (P.B.)
  - P. C. (P.C.)
  - P. D. (P.D.)
  - P. E. (P.E.)
  - P. F. (P.F.)
  - P. G. (P.G.)
  - P. H. (P.H.)
  - P. I. (P.I.)
  - P. J. (P.J.)
  - P. K. (P.K.)
  - P. L. (P.L.)
  - P. M. (P.M.)
  - P. N. (P.N.)
  - P. O. (P.O.)
  - P. P. (P.P.)
  - P. Q. (P.Q.)
  - P. R. (P.R.)
  - P. S. (P.S.)
  - P. T. (P.T.)
  - P. U. (P.U.)
  - P. V. (P.V.)
  - P. W. (P.W.)
  - P. X. (P.X.)
  - P. Y. (P.Y.)
  - P. Z. (P.Z.)



**CARTOGRAFÍA Y EXPLORACIÓN GEOQUÍMICAS DEL SUR DE BADAJOZ**

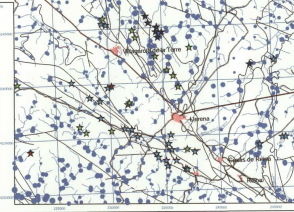
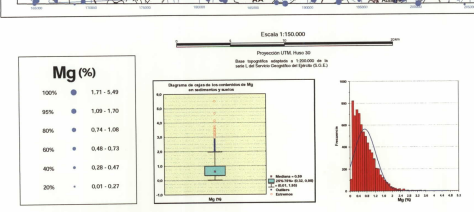
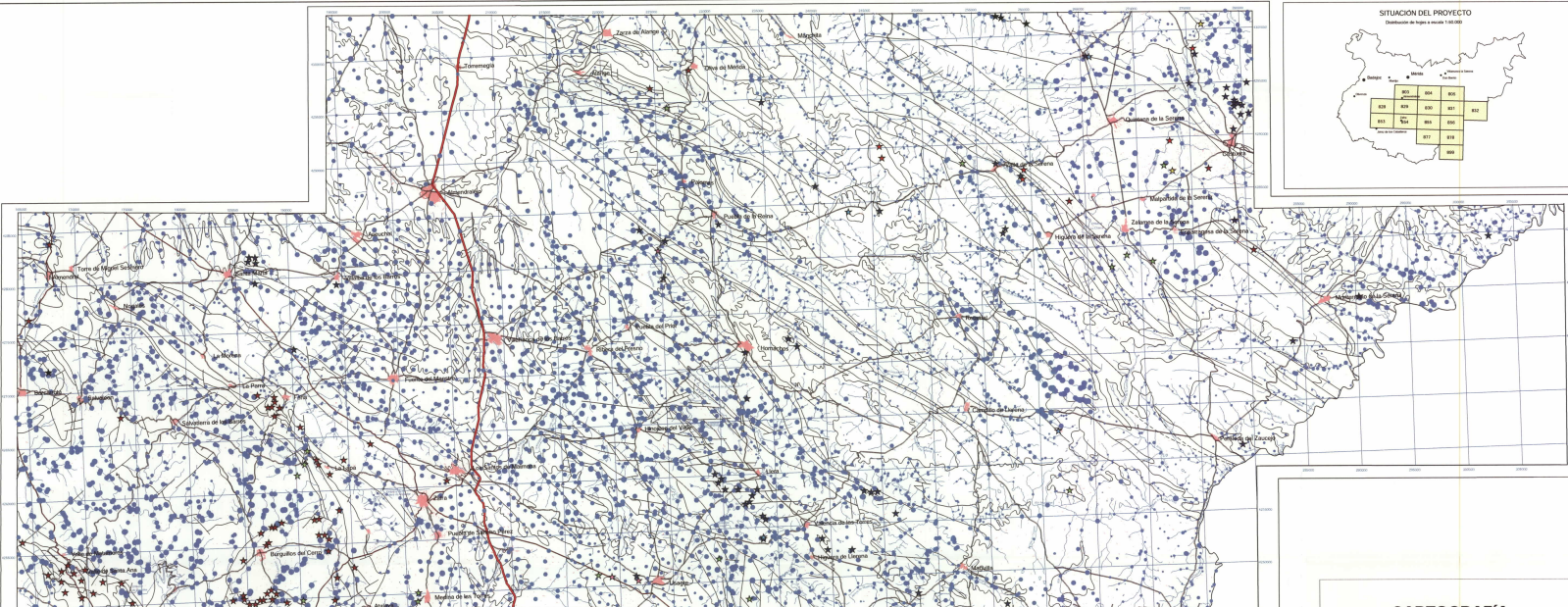
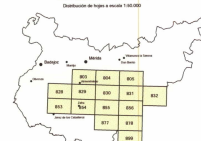
Geoquímica de Sedimentos de Arroyos

**MAPA DE DISTRIBUCIÓN DEL LUTECIO**

Mapa núm. 24



SITUACIÓN DEL PROYECTO



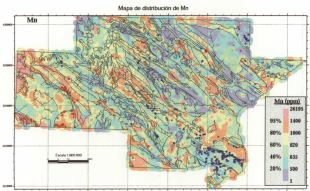
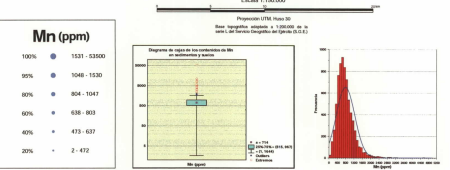
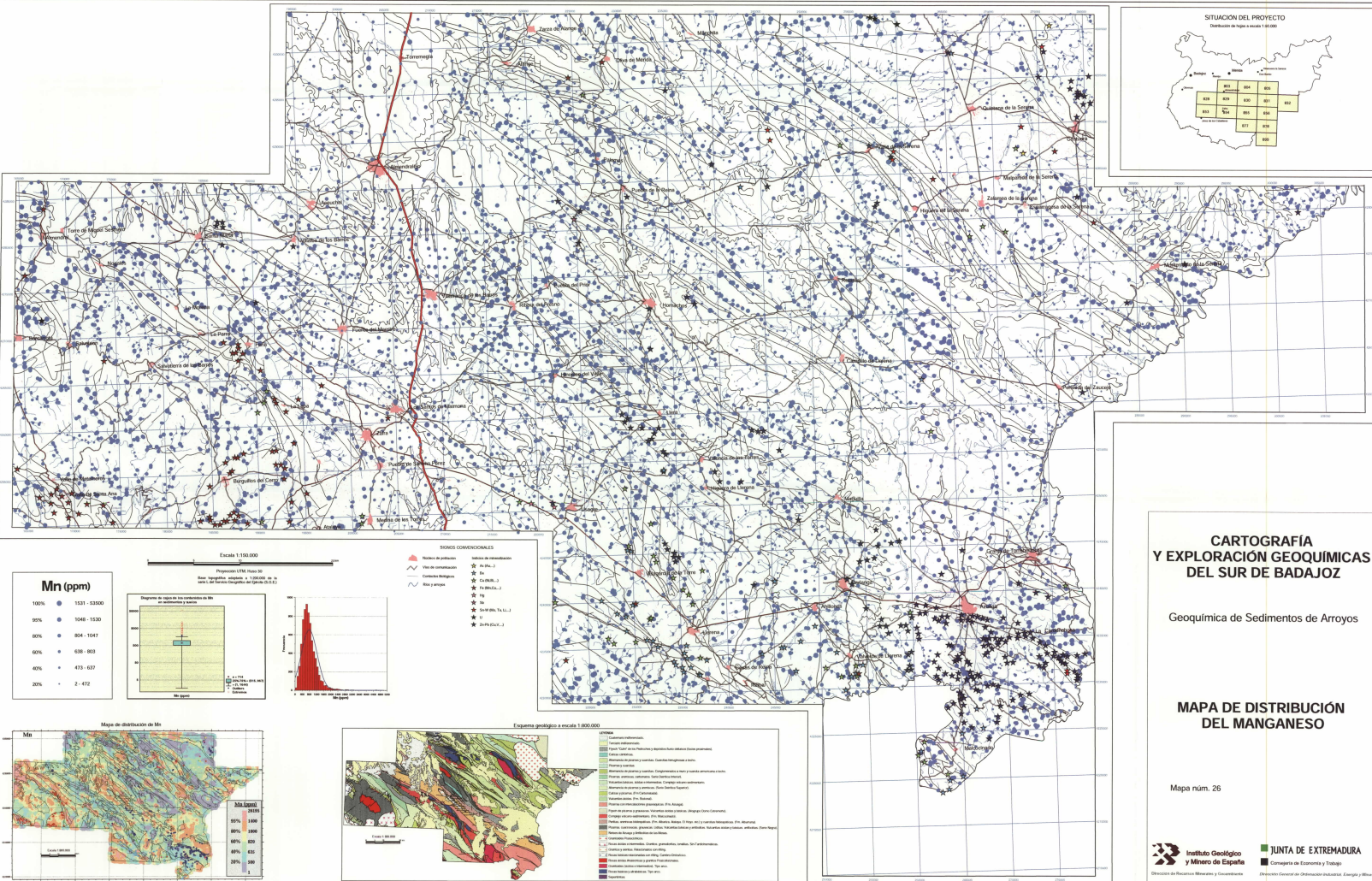
**CARTOGRAFÍA Y EXPLORACIÓN GEOQUÍMICAS DEL SUR DE BADAJOZ**

Geoquímica de Sedimentos de Arroyos

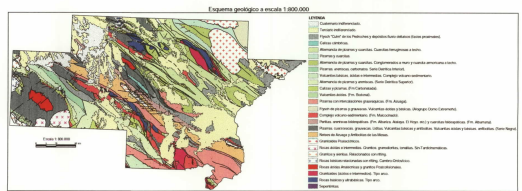
**MAPA DE DISTRIBUCIÓN DEL MAGNESIO**

Mapa num. 25





- SONOS CONVENCIONALES**
- Hacia el este
  - Hacia el oeste
  - Hacia el norte
  - Hacia el sur
  - Hacia el noreste
  - Hacia el suroeste
  - Hacia el noroeste
  - Hacia el sudeste



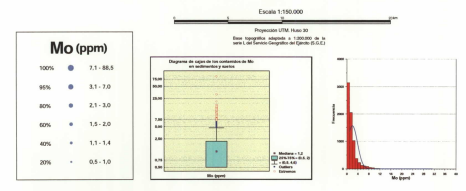
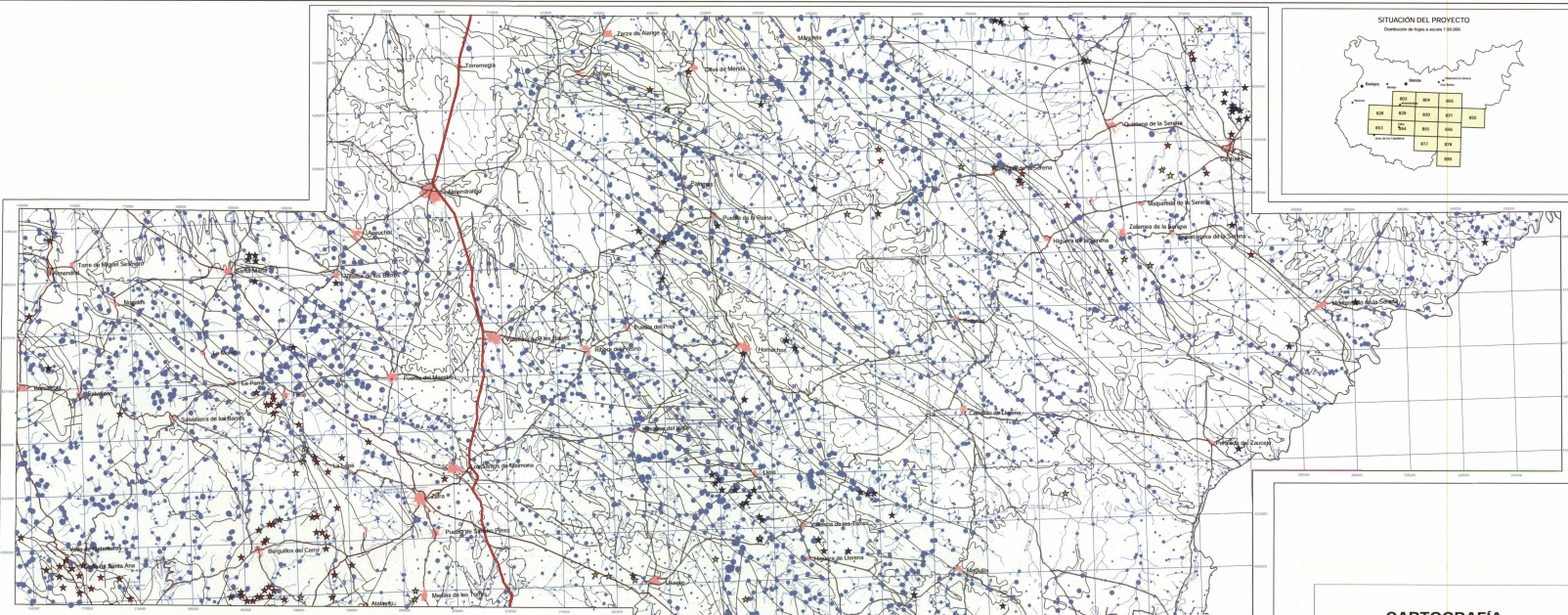
**CARTOGRAFÍA Y EXPLORACIÓN GEOQUÍMICAS DEL SUR DE BADAJOZ**

Geoquímica de Sedimentos de Arroyos

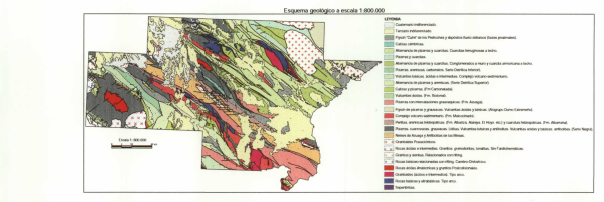
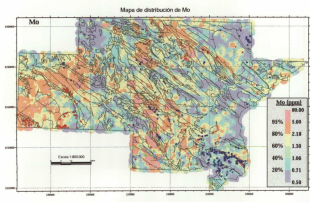
**MAPA DE DISTRIBUCIÓN DEL MANGANESO**

Mapa núm. 26





- SIÑOS CONVENCIONALES**
- Muestra de sedimento
  - Muestra de agua
  - Muestra de agua (P.A.S.)
  - Muestra de agua (P.A.M.C.L.)
  - Muestra de agua (P.A.M.C.L.L.)
  - Muestra de agua (P.A.M.C.L.L.L.)
  - Muestra de agua (P.A.M.C.L.L.L.L.)



**CARTOGRAFÍA Y EXPLORACIÓN GEOQUÍMICAS DEL SUR DE BADAJOZ**

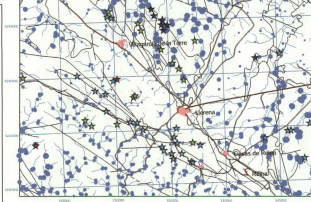
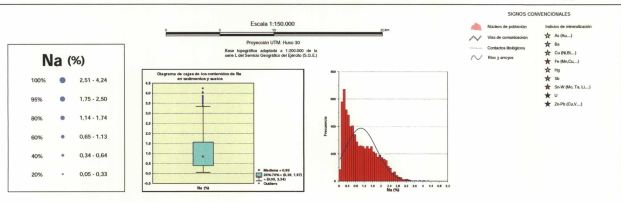
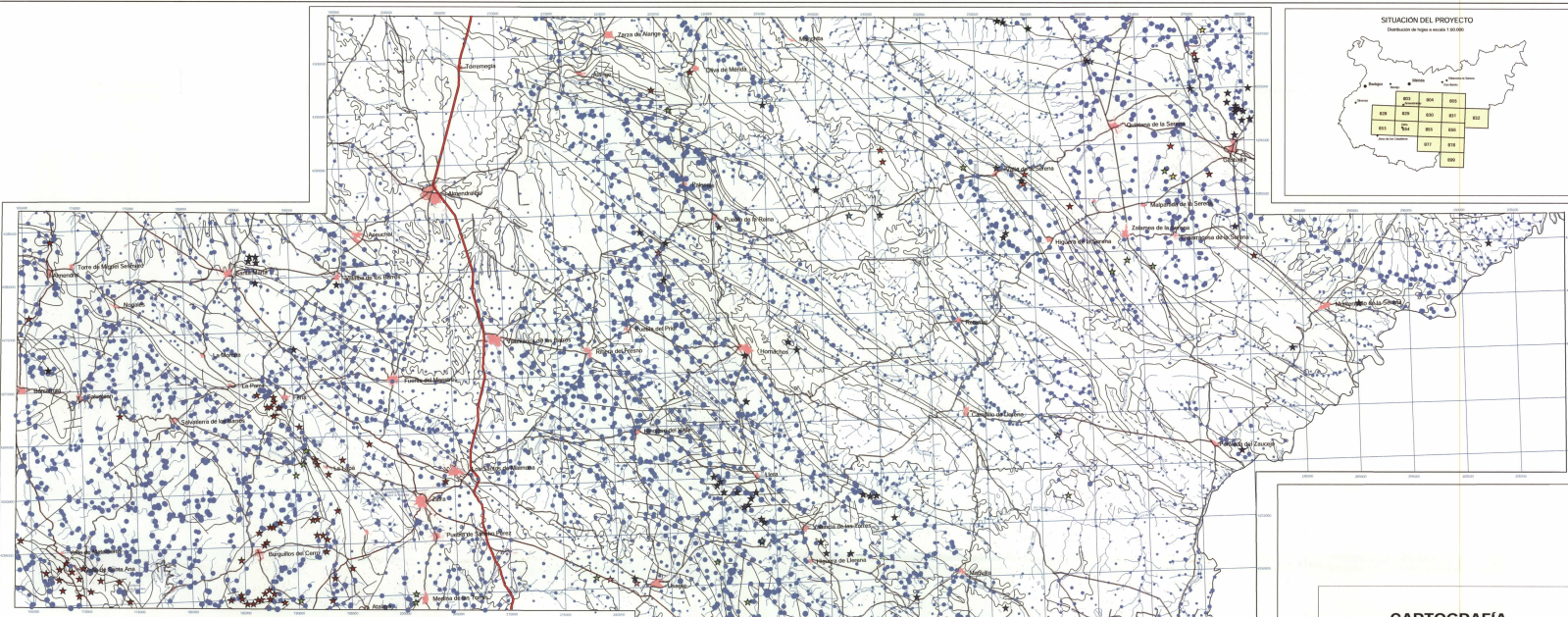
Geoquímica de Sedimentos de Arroyos

**MAPA DE DISTRIBUCIÓN DEL MOLIBDENO**

Mapa núm. 27



**SITUACIÓN DEL PROYECTO**

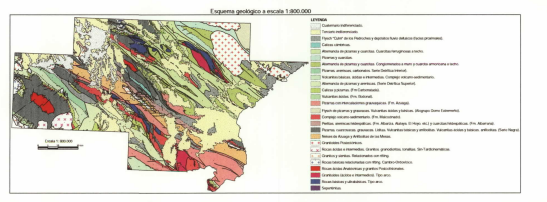
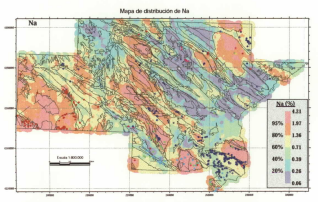


**CARTOGRAFÍA Y EXPLORACIÓN GEOQUÍMICAS DEL SUR DE BADAJOZ**

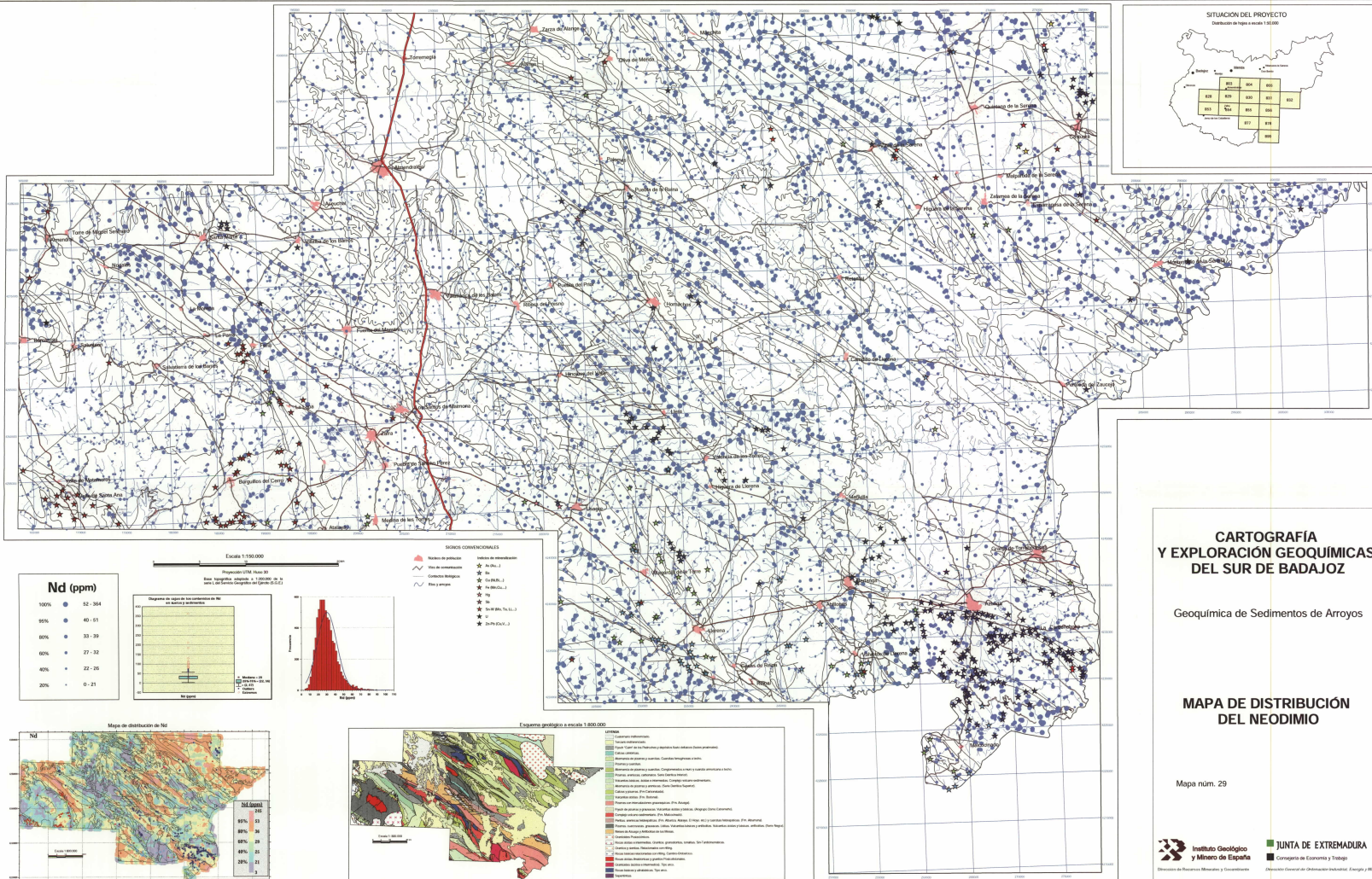
Geoquímica de Sedimentos de Arroyos

**MAPA DE DISTRIBUCIÓN DEL SODIO**

Mapa núm. 28

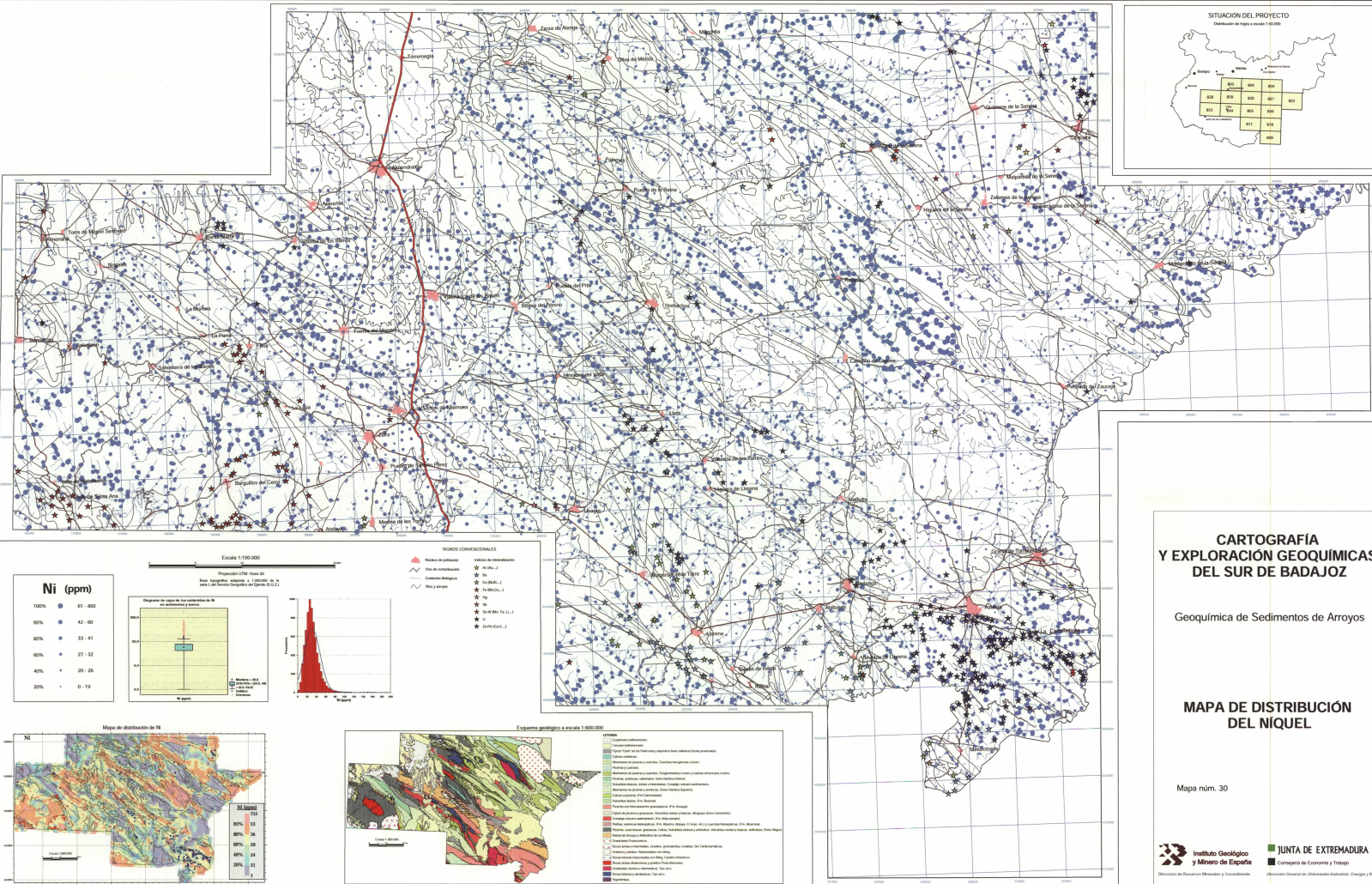






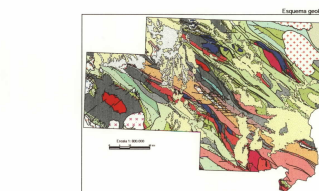
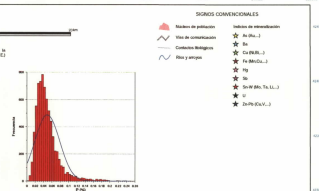
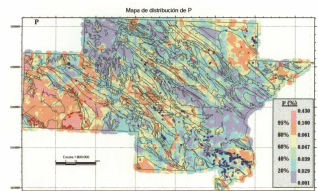
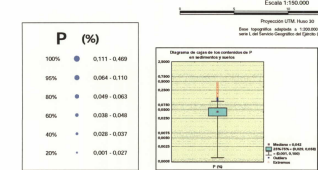
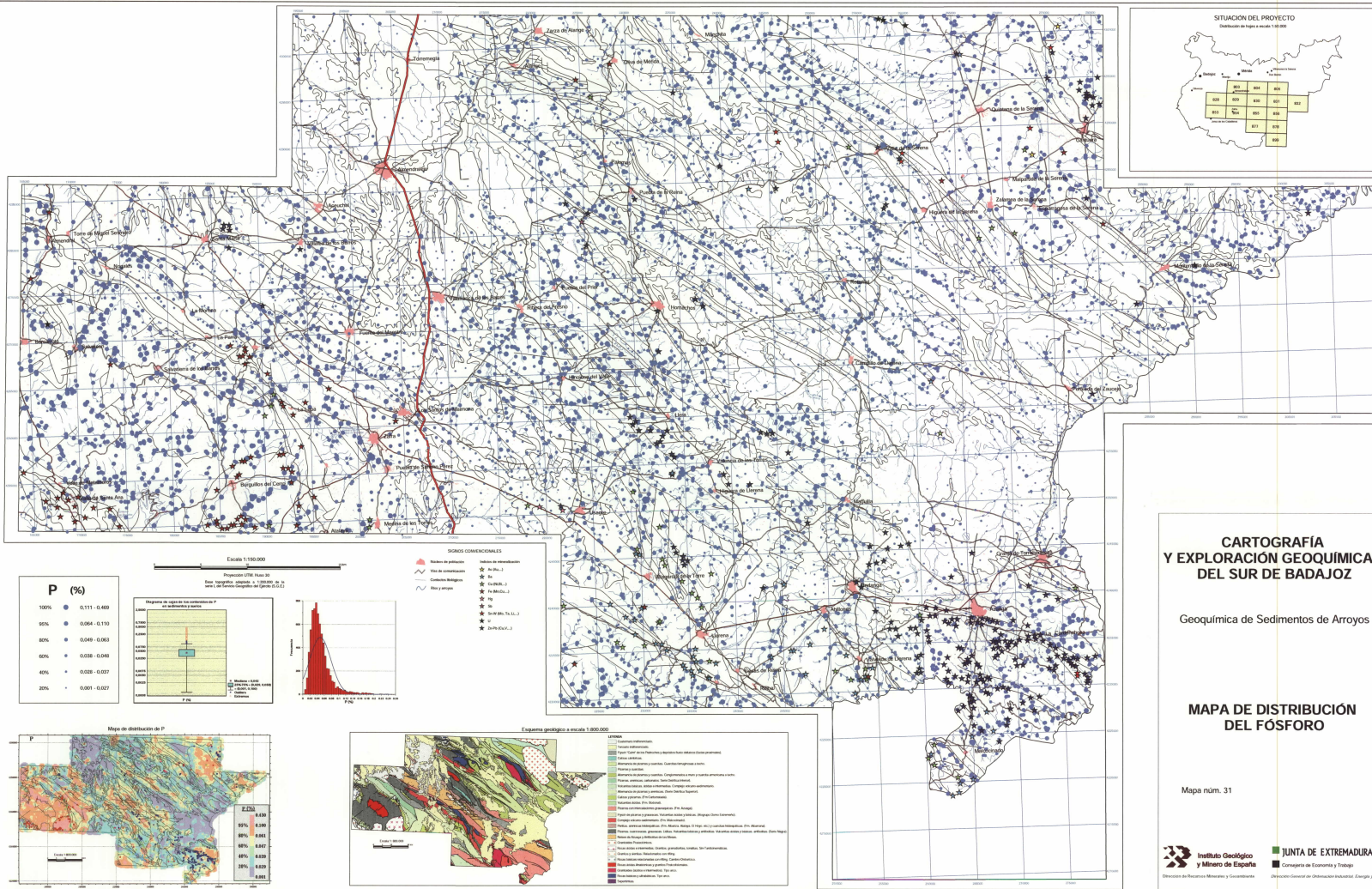


**CARTOGRAFÍA GEOQUÍMICA DEL SUR DE BADAJOZ**





**CARTOGRAFÍA GEOQUÍMICA DEL SUR DE BADAJOZ**



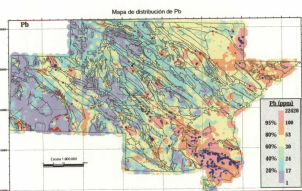
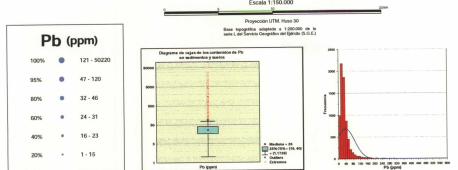
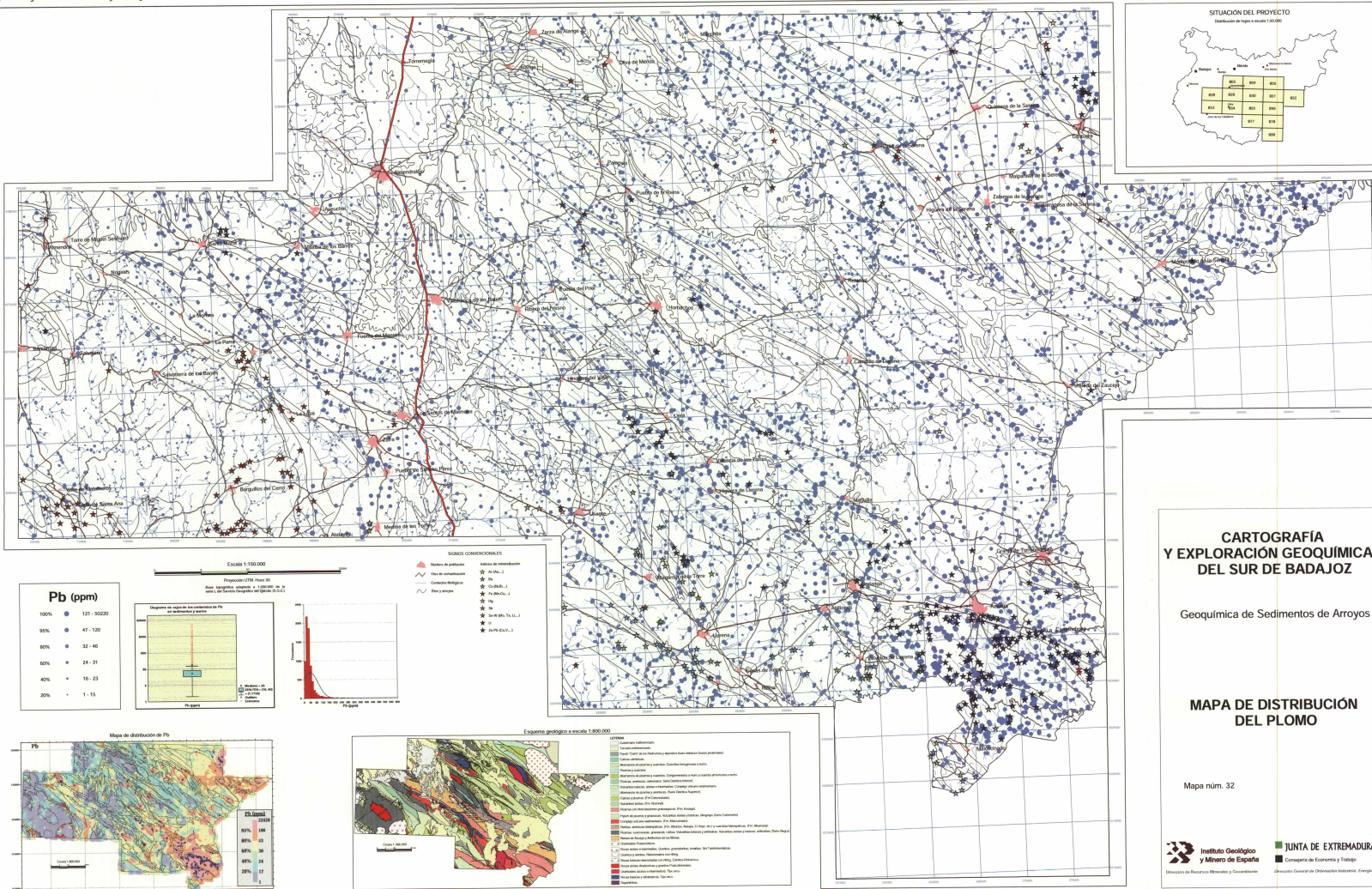
**CARTOGRAFÍA Y EXPLORACIÓN GEOQUÍMICAS DEL SUR DE BADAJOZ**

Geoquímica de Sedimentos de Arroyos

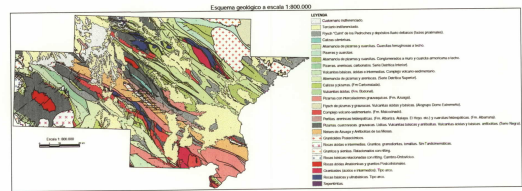
**MAPA DE DISTRIBUCIÓN DEL FÓSFORO**

Mapa núm. 31





- SIEMBRAS CONVENCIONALES**
- Parcela de siembras
  - Vías de comunicación
  - Carreteras
  - Ríos y arroyos
- SIEMBRAS CONVENCIONALES**
- Ar. Pa. 1
  - Ar. Pa. 2
  - Ar. Pa. 3
  - Ar. Pa. 4
  - Ar. Pa. 5
  - Ar. Pa. 6
  - Ar. Pa. 7
  - Ar. Pa. 8
  - Ar. Pa. 9
  - Ar. Pa. 10
  - Ar. Pa. 11
  - Ar. Pa. 12
  - Ar. Pa. 13
  - Ar. Pa. 14
  - Ar. Pa. 15
  - Ar. Pa. 16
  - Ar. Pa. 17
  - Ar. Pa. 18
  - Ar. Pa. 19
  - Ar. Pa. 20
  - Ar. Pa. 21
  - Ar. Pa. 22
  - Ar. Pa. 23
  - Ar. Pa. 24
  - Ar. Pa. 25
  - Ar. Pa. 26
  - Ar. Pa. 27
  - Ar. Pa. 28
  - Ar. Pa. 29
  - Ar. Pa. 30
  - Ar. Pa. 31
  - Ar. Pa. 32
  - Ar. Pa. 33
  - Ar. Pa. 34
  - Ar. Pa. 35
  - Ar. Pa. 36
  - Ar. Pa. 37
  - Ar. Pa. 38
  - Ar. Pa. 39
  - Ar. Pa. 40
  - Ar. Pa. 41
  - Ar. Pa. 42
  - Ar. Pa. 43
  - Ar. Pa. 44
  - Ar. Pa. 45
  - Ar. Pa. 46
  - Ar. Pa. 47
  - Ar. Pa. 48
  - Ar. Pa. 49
  - Ar. Pa. 50
  - Ar. Pa. 51
  - Ar. Pa. 52
  - Ar. Pa. 53
  - Ar. Pa. 54
  - Ar. Pa. 55
  - Ar. Pa. 56
  - Ar. Pa. 57
  - Ar. Pa. 58
  - Ar. Pa. 59
  - Ar. Pa. 60
  - Ar. Pa. 61
  - Ar. Pa. 62
  - Ar. Pa. 63
  - Ar. Pa. 64
  - Ar. Pa. 65
  - Ar. Pa. 66
  - Ar. Pa. 67
  - Ar. Pa. 68
  - Ar. Pa. 69
  - Ar. Pa. 70
  - Ar. Pa. 71
  - Ar. Pa. 72
  - Ar. Pa. 73
  - Ar. Pa. 74
  - Ar. Pa. 75
  - Ar. Pa. 76
  - Ar. Pa. 77
  - Ar. Pa. 78
  - Ar. Pa. 79
  - Ar. Pa. 80
  - Ar. Pa. 81
  - Ar. Pa. 82
  - Ar. Pa. 83
  - Ar. Pa. 84
  - Ar. Pa. 85
  - Ar. Pa. 86
  - Ar. Pa. 87
  - Ar. Pa. 88
  - Ar. Pa. 89
  - Ar. Pa. 90
  - Ar. Pa. 91
  - Ar. Pa. 92
  - Ar. Pa. 93
  - Ar. Pa. 94
  - Ar. Pa. 95
  - Ar. Pa. 96
  - Ar. Pa. 97
  - Ar. Pa. 98
  - Ar. Pa. 99
  - Ar. Pa. 100



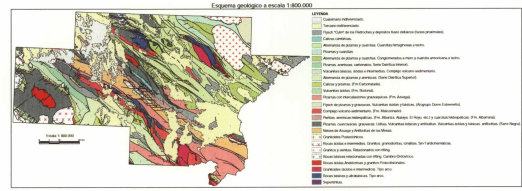
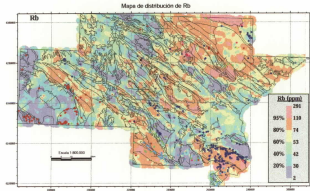
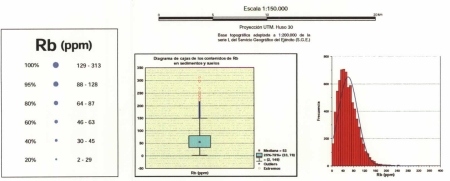
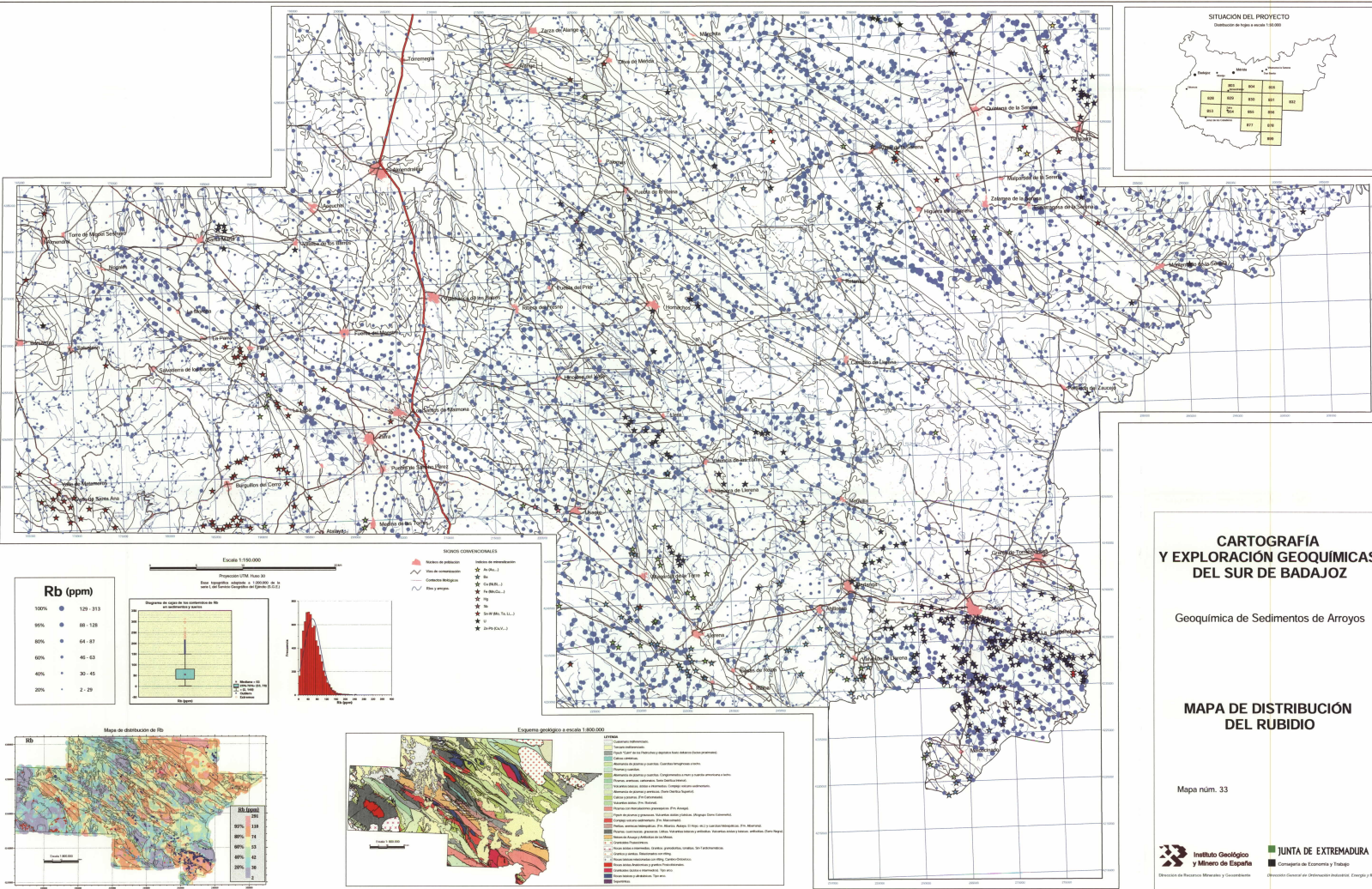
**CARTOGRAFIA Y EXPLORACION GEOQUIMICAS DEL SUR DE BADAJOZ**

Geoquímica de Sedimentos de Arroyos

**MAPA DE DISTRIBUCION DEL PLOMO**

Mapa núm. 32





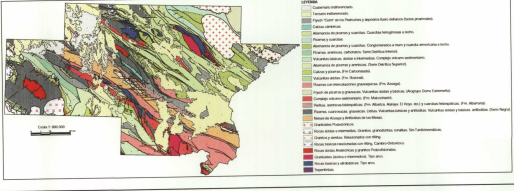
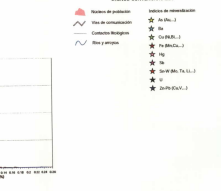
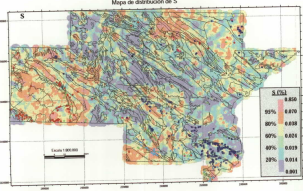
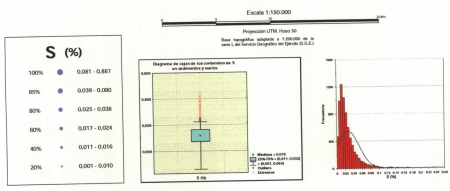
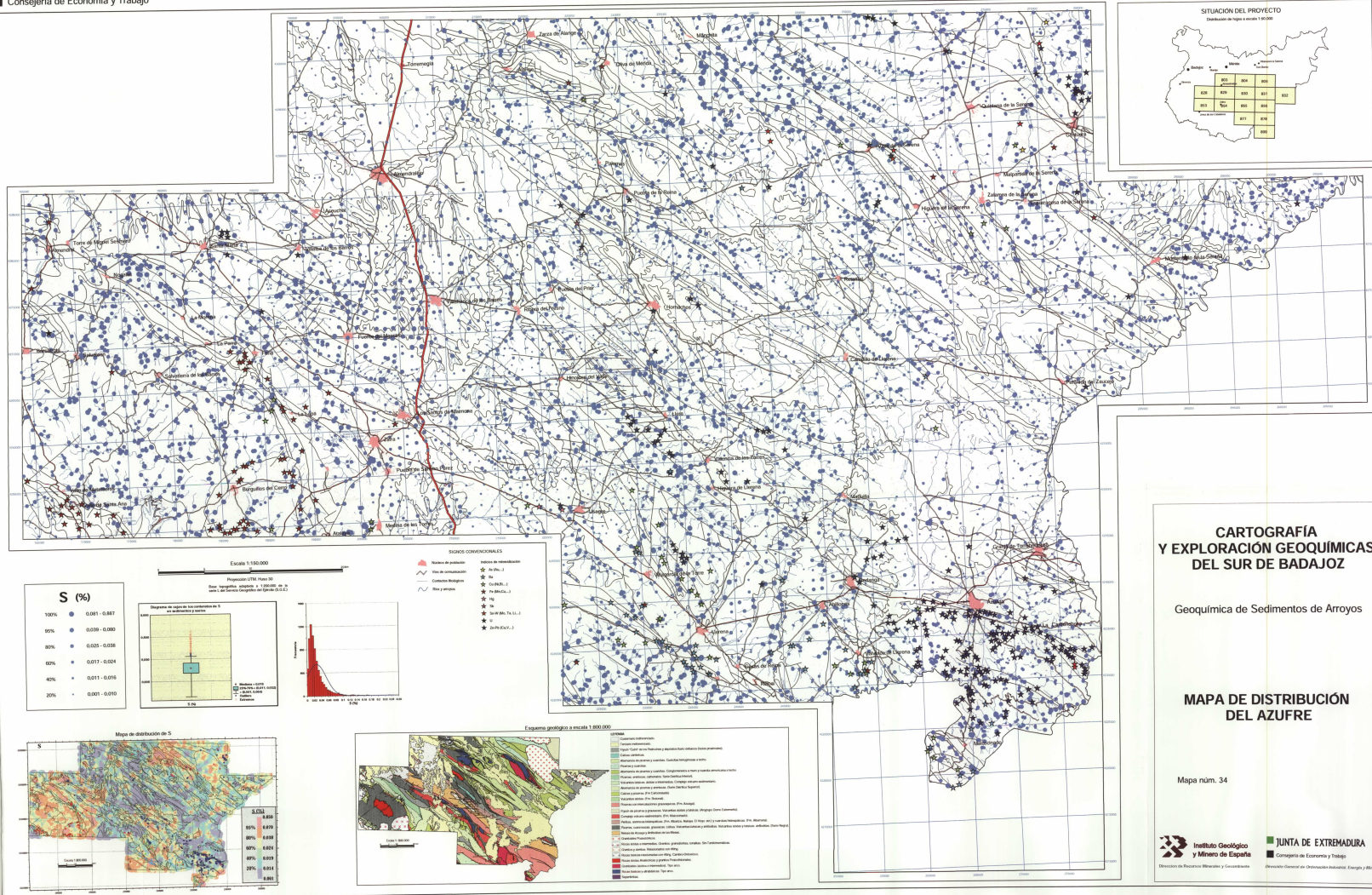
**CARTOGRAFÍA Y EXPLORACIÓN GEOQUÍMICAS DEL SUR DE BADAJOZ**

Geoquímica de Sedimentos de Arroyos

**MAPA DE DISTRIBUCIÓN DEL RUBIDIO**

Mapa núm. 33





**CARTOGRAFÍA Y EXPLORACIÓN GEOQUÍMICAS DEL SUR DE BADAJOZ**

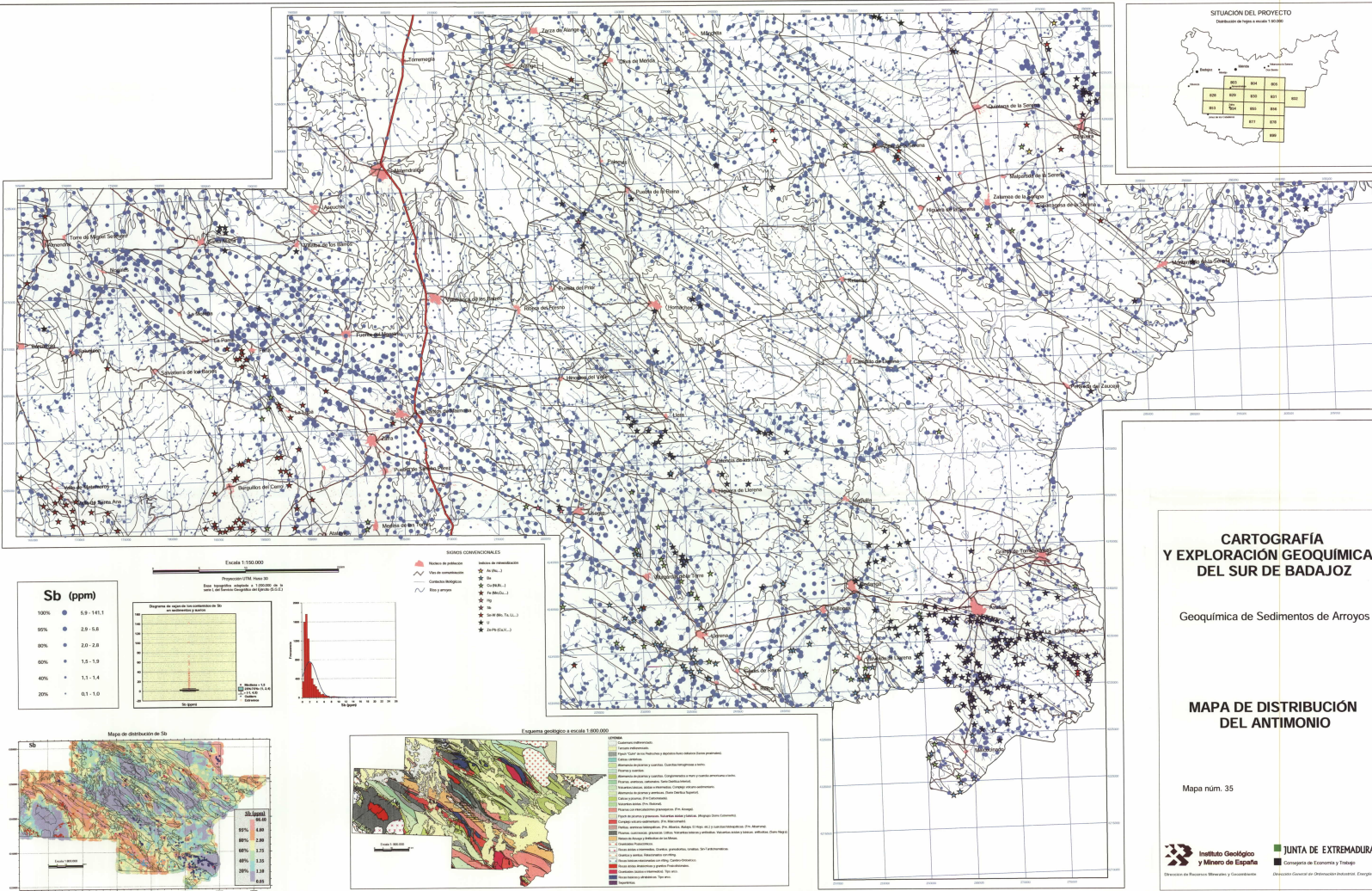
Geoquímica de Sedimentos de Arroyos

**MAPA DE DISTRIBUCIÓN DEL AZUFRE**

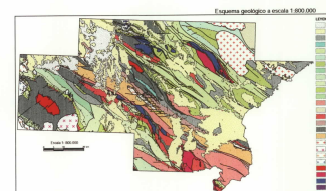
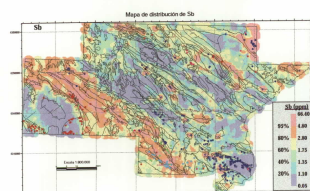
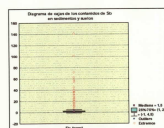
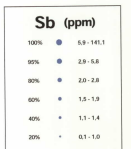
Mapa núm. 34



SITUACIÓN DEL PROYECTO



ESCALA 1:100.000  
 Proporción 1/100.000  
 Este mapa geológico a escala 1:100.000 se ha realizado con el Sistema de Información Geográfica (SIG) de la Junta de Extremadura.



**CARTOGRAFÍA Y EXPLORACIÓN GEOQUÍMICAS DEL SUR DE BADAJOZ**

Geoquímica de Sedimentos de Arroyos

**MAPA DE DISTRIBUCIÓN DEL ANTIMONIO**

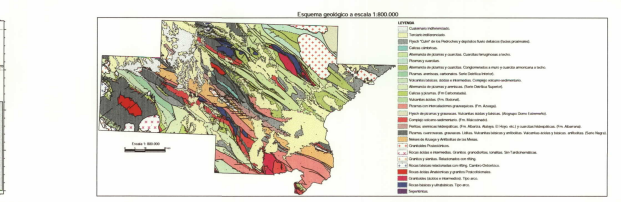
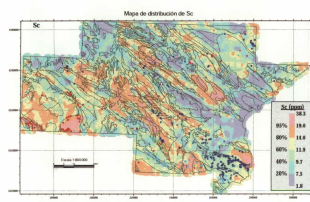
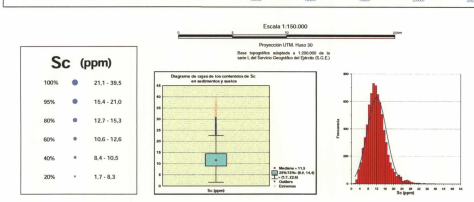
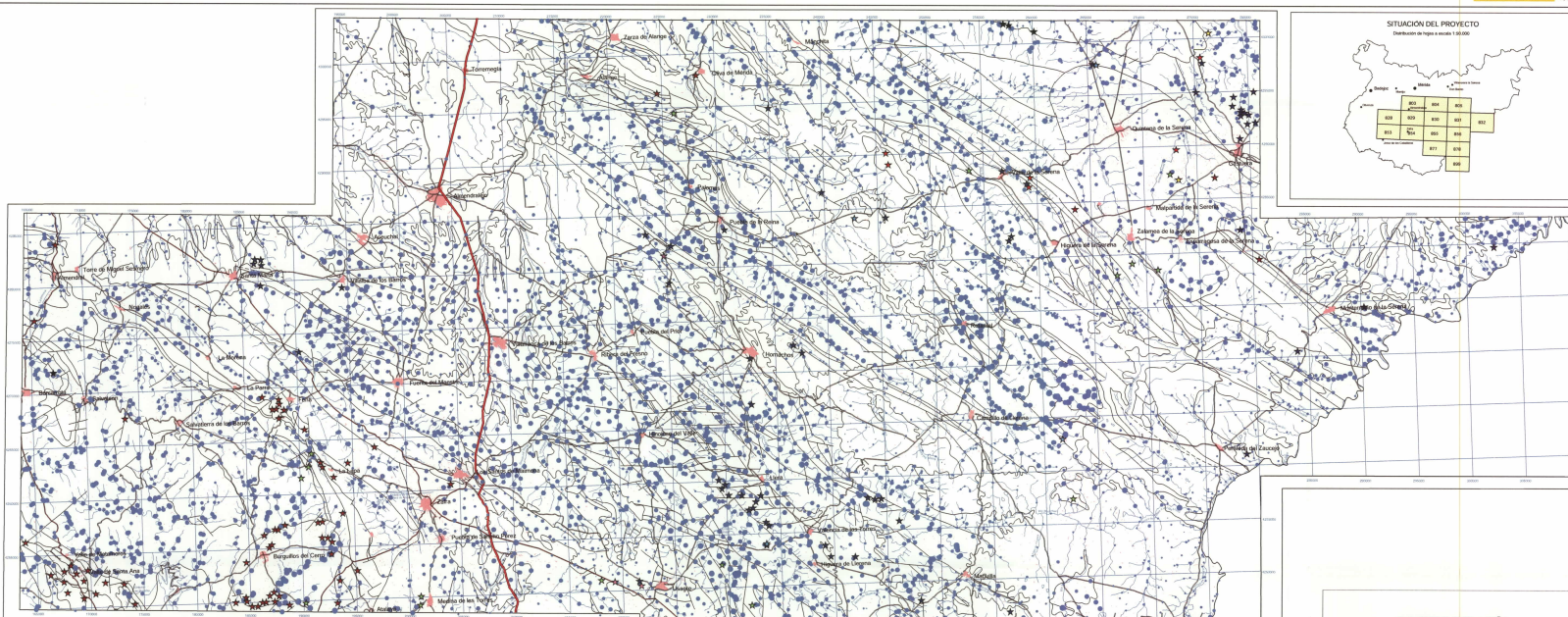
Mapa núm. 35



**CARTOGRAFÍA GEOQUÍMICA DEL SUR DE BADAJOZ**



**SITUACIÓN DEL PROYECTO**  
 Distribución de tipos a escala 1:50.000



**CARTOGRAFÍA Y EXPLORACIÓN GEOQUÍMICAS DEL SUR DE BADAJOZ**

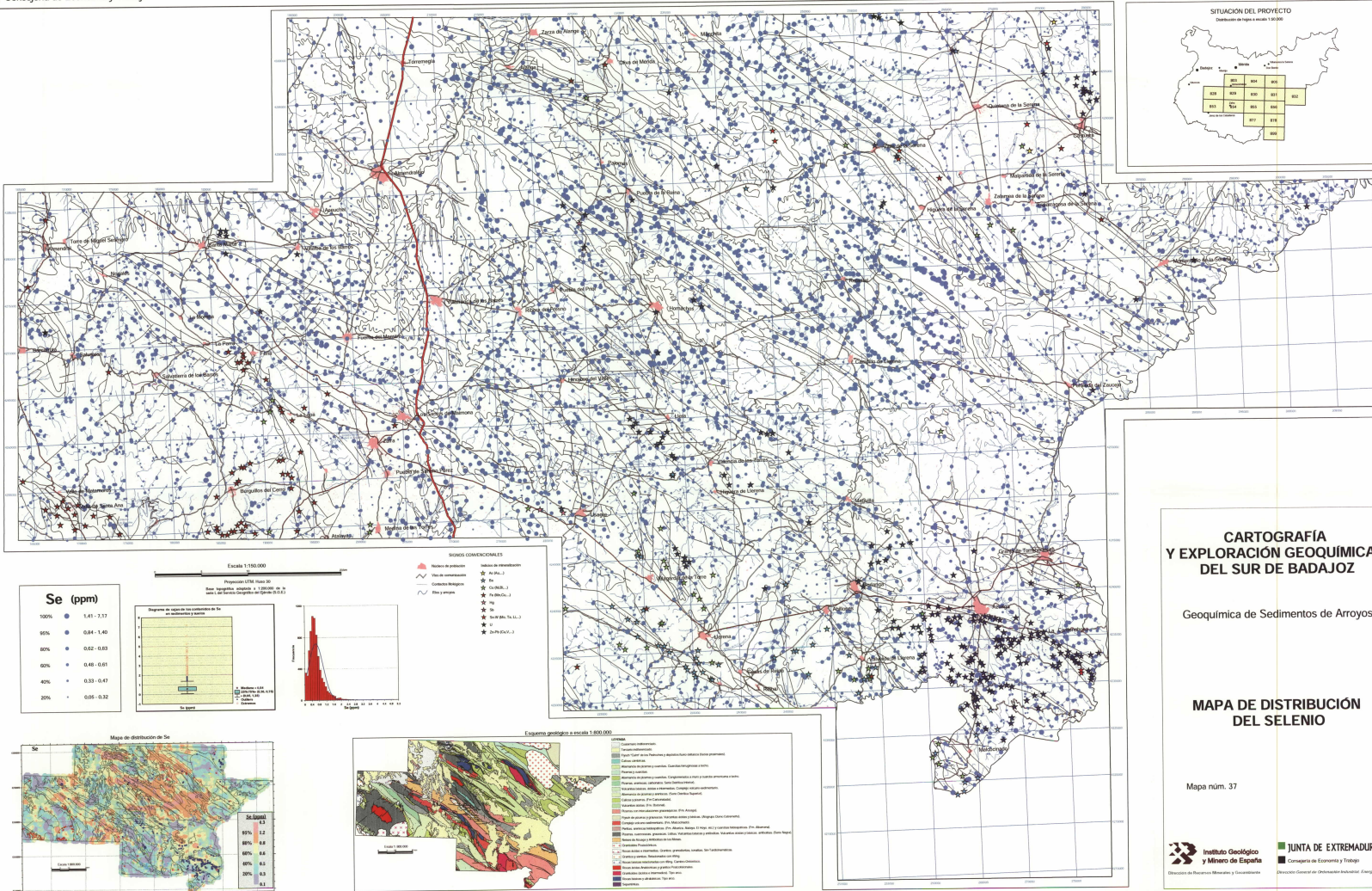
Geoquímica de Sedimentos de Arroyos

**MAPA DE DISTRIBUCIÓN DEL ESCANDIO**

Mapa núm. 36



**SITUACION DEL PROYECTO**

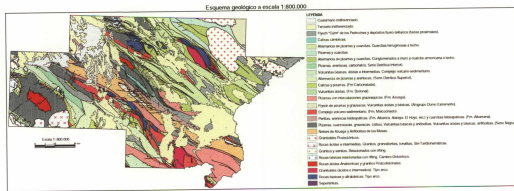
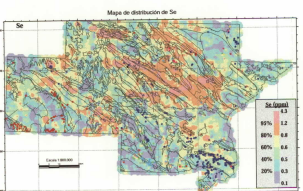
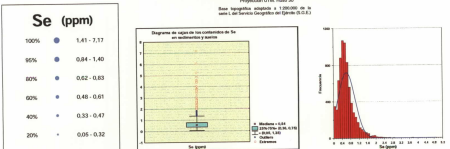


**CARTOGRAFIA Y EXPLORACION GEOQUÍMICAS DEL SUR DE BADAJOZ**

Geoquímica de Sedimentos de Arroyos

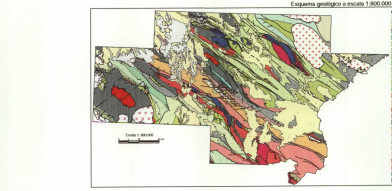
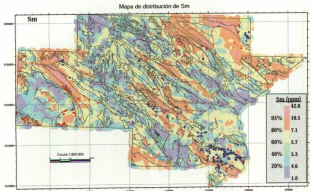
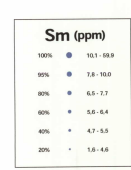
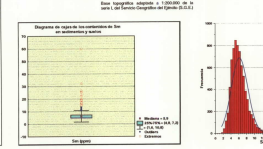
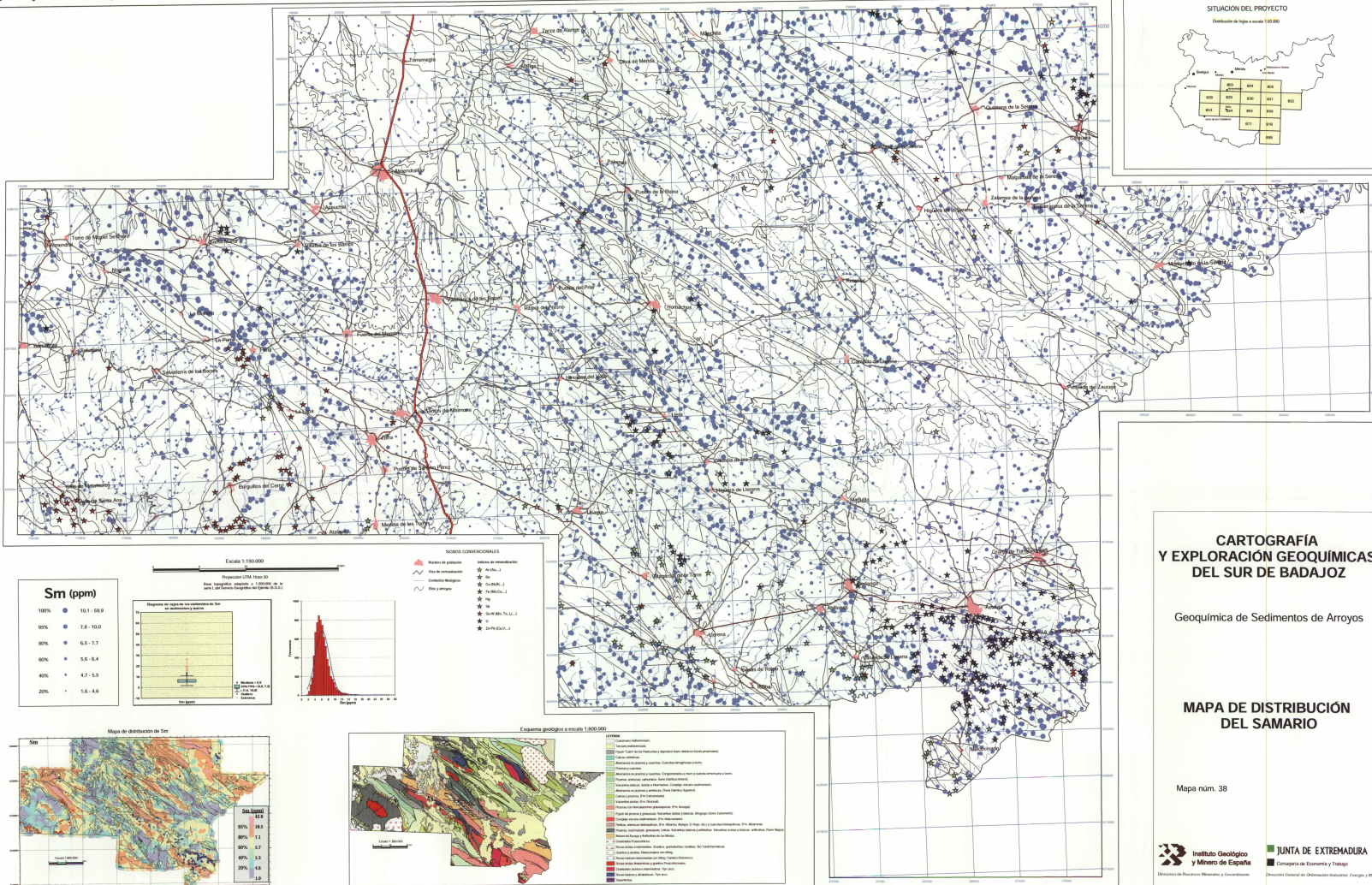
**MAPA DE DISTRIBUCIÓN DEL SELENIO**

Mapa núm. 37





SITUACION DEL PROYECTO



**CARTOGRAFÍA Y EXPLORACIÓN GEOQUÍMICAS DEL SUR DE BADAJOZ**

Geoquímica de Sedimentos de Arroyos

**MAPA DE DISTRIBUCIÓN DEL SAMARIO**

Mapa núm. 38

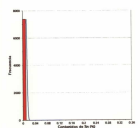
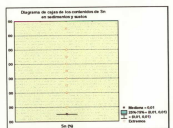


**CARTOGRAFÍA GEOQUÍMICA DEL SUR DE BADAJOZ**

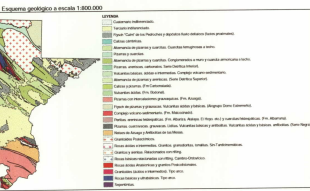


**Sn (%)**

100%	0,001 - 0,130
99,9%	0,012 - 0,020
99,8%	0,020 - 0,031



- SEÑALES CONVENCIONALES**
- Señales de distribución
  - Señales de concentración
  - Contorno litológico
  - Vías y puentes



**CARTOGRAFÍA Y EXPLORACIÓN GEOQUÍMICAS DEL SUR DE BADAJOZ**

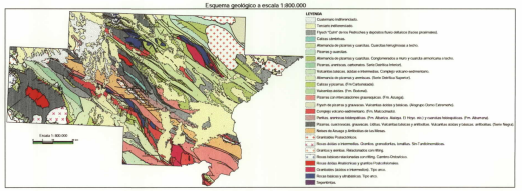
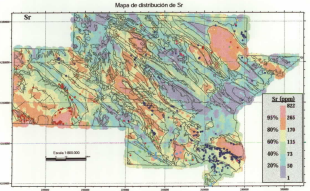
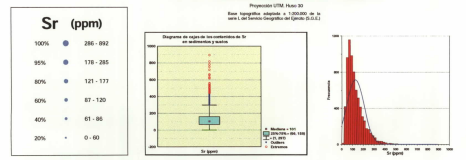
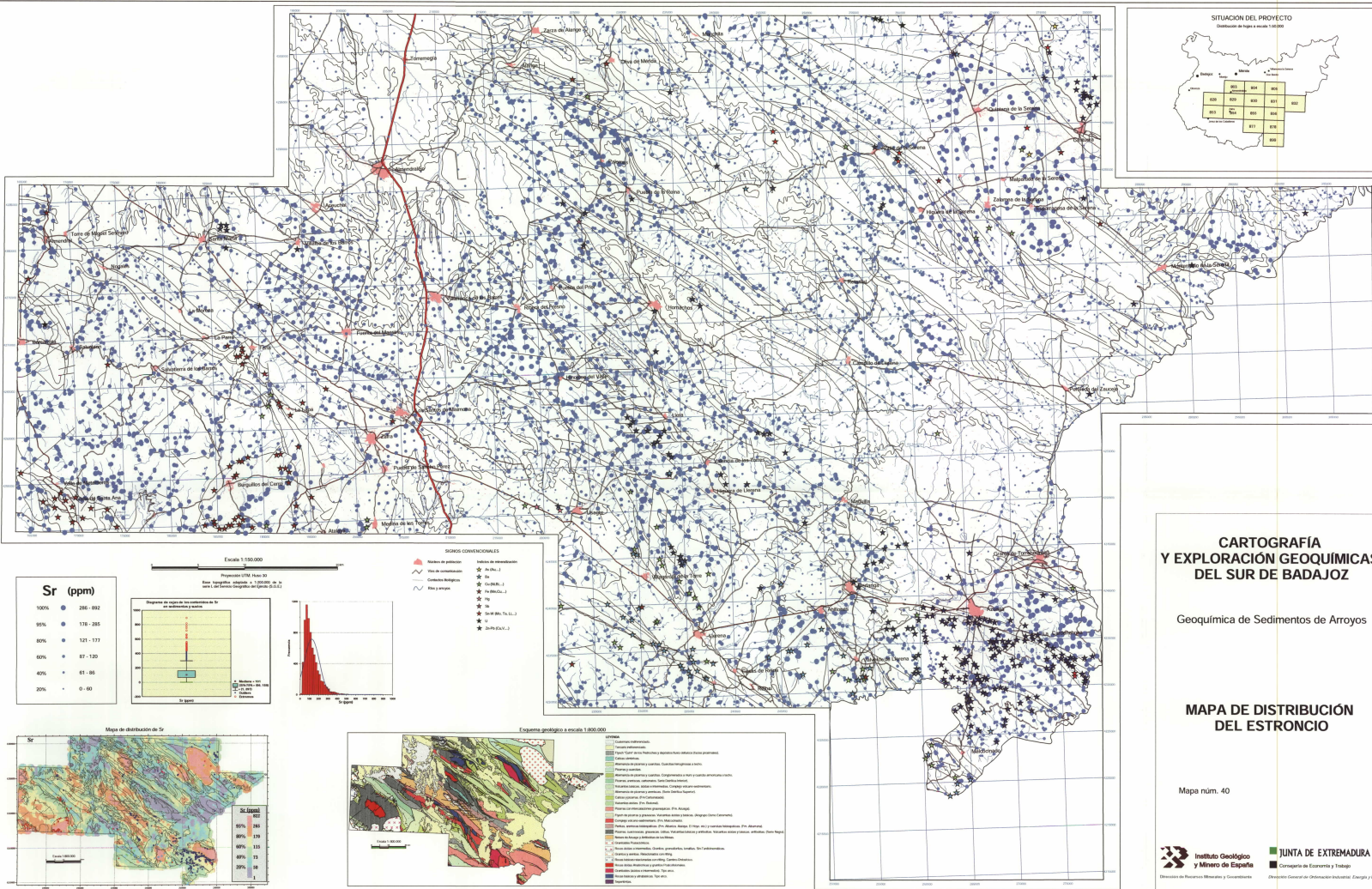
Geoquímica de Sedimentos de Arroyos

**MAPA DE DISTRIBUCIÓN DEL ESTAÑO**

Mapa núm. 39



**CARTOGRAFÍA GEOQUÍMICA DEL SUR DE BADAJOZ**



**CARTOGRAFÍA Y EXPLORACIÓN GEOQUÍMICAS DEL SUR DE BADAJOZ**

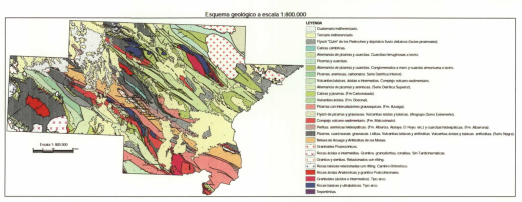
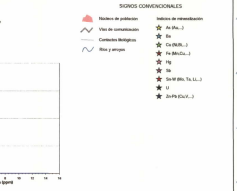
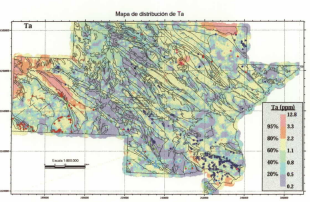
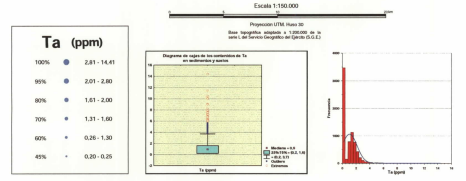
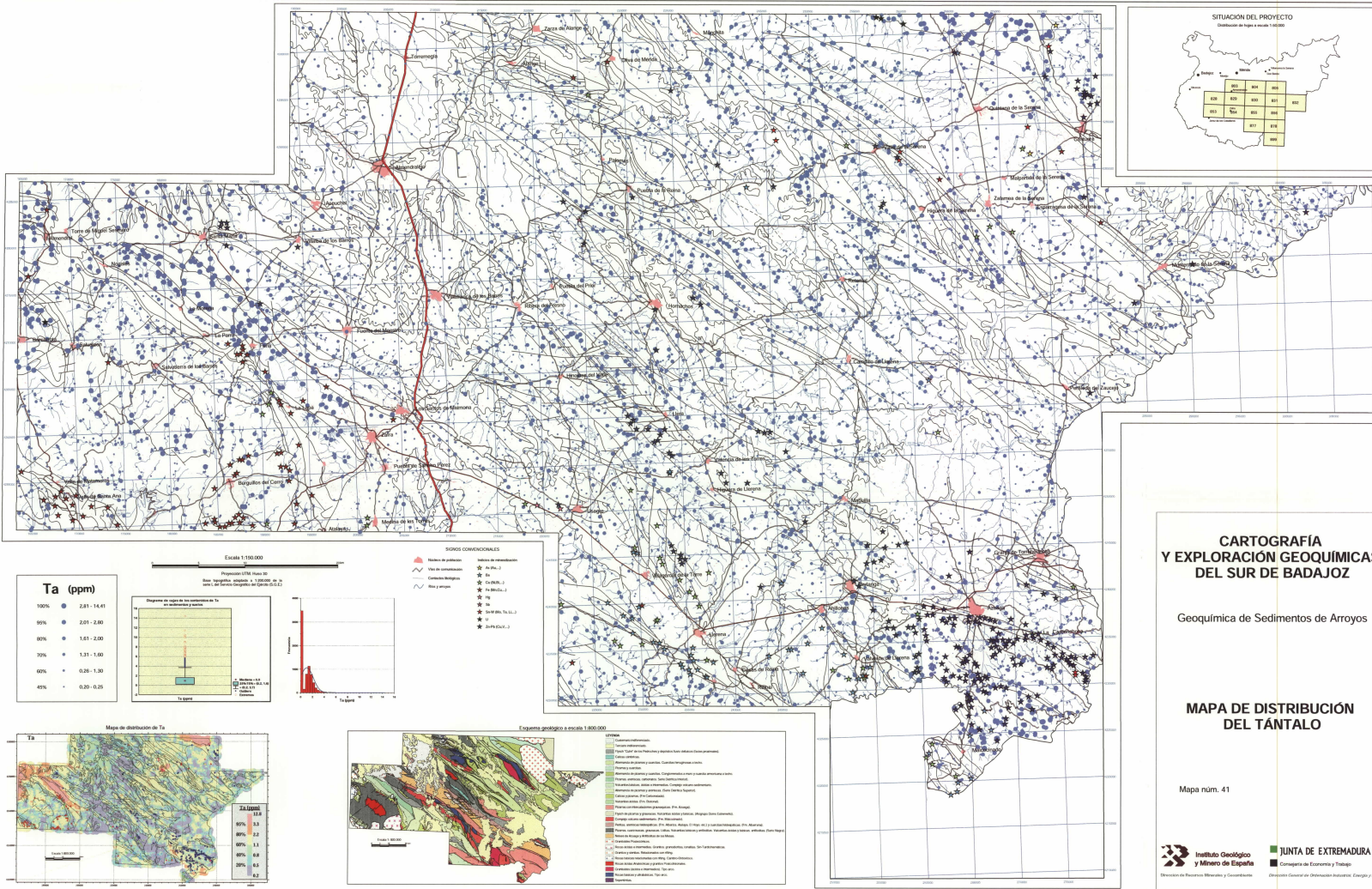
Geoquímica de Sedimentos de Arroyos

**MAPA DE DISTRIBUCIÓN DEL ESTRONCIO**

Mapa núm. 40



**CARTOGRAFÍA GEOQUÍMICA DEL SUR DE BADAJOZ**



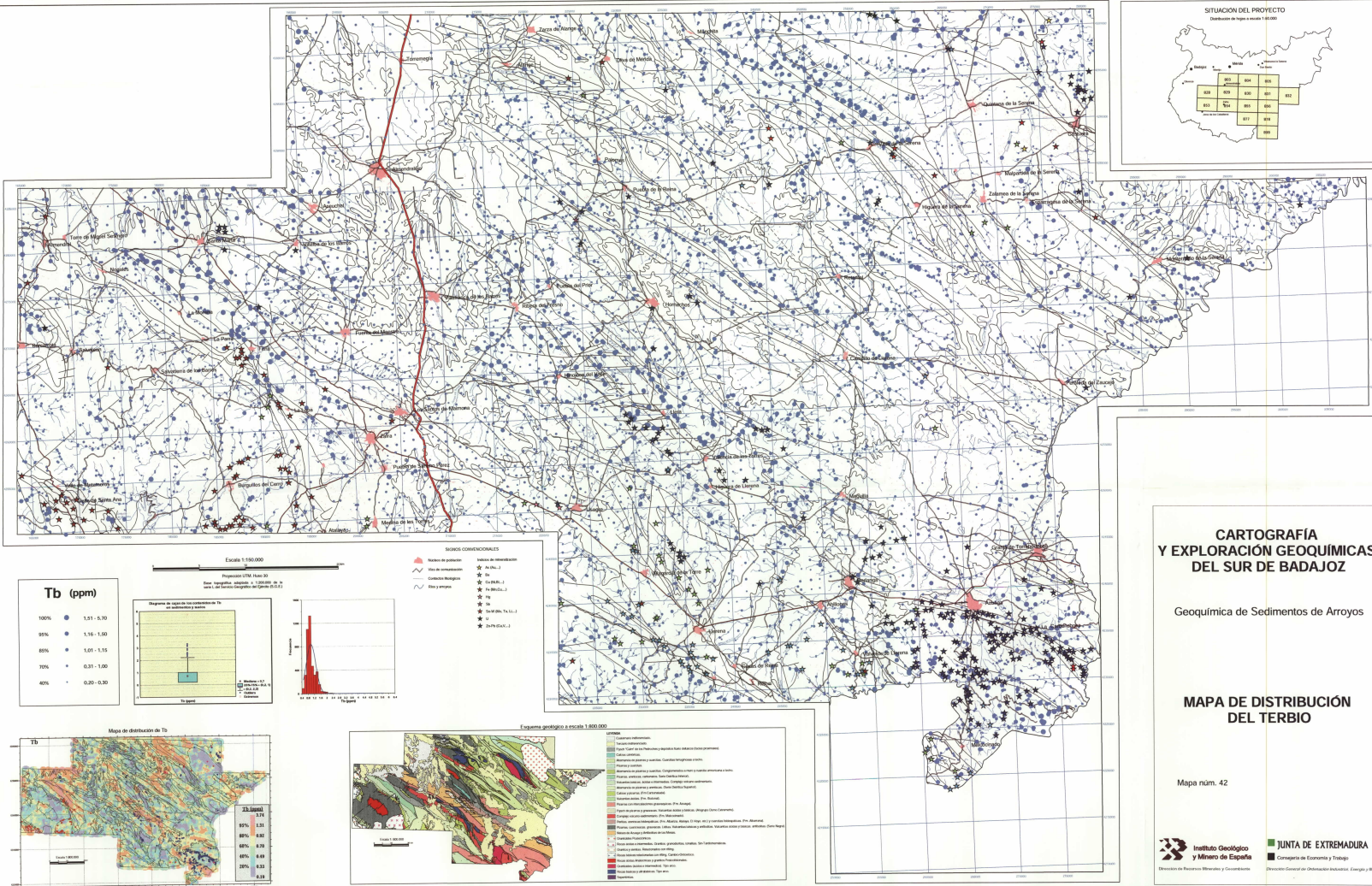
**CARTOGRAFÍA Y EXPLORACIÓN GEOQUÍMICAS DEL SUR DE BADAJOZ**

Geoquímica de Sedimentos de Arroyos

**MAPA DE DISTRIBUCIÓN DEL TANTALO**

Mapa núm. 41





**CARTOGRAFÍA Y EXPLORACIÓN GEOQUÍMICAS DEL SUR DE BADAJOZ**

Geoquímica de Sedimentos de Arroyos

**MAPA DE DISTRIBUCIÓN DEL TERBIO**

Mapa núm. 42